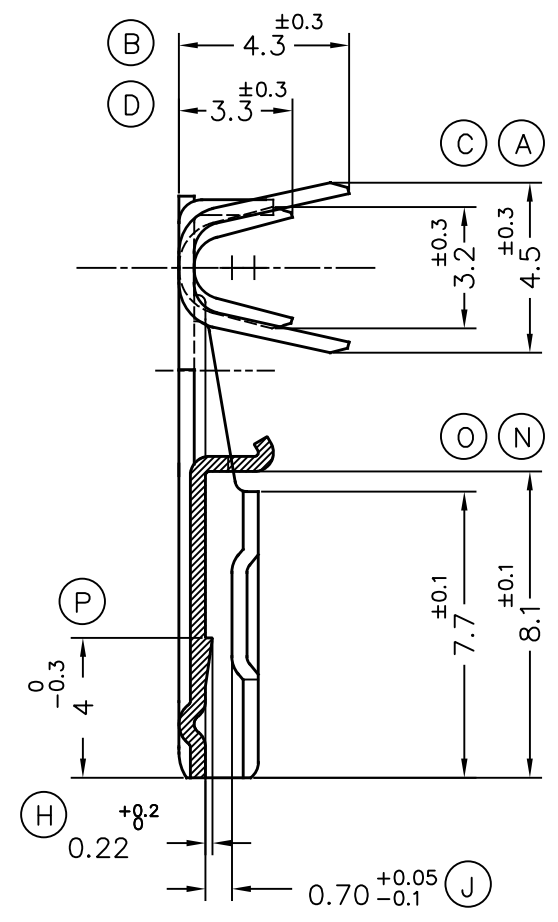
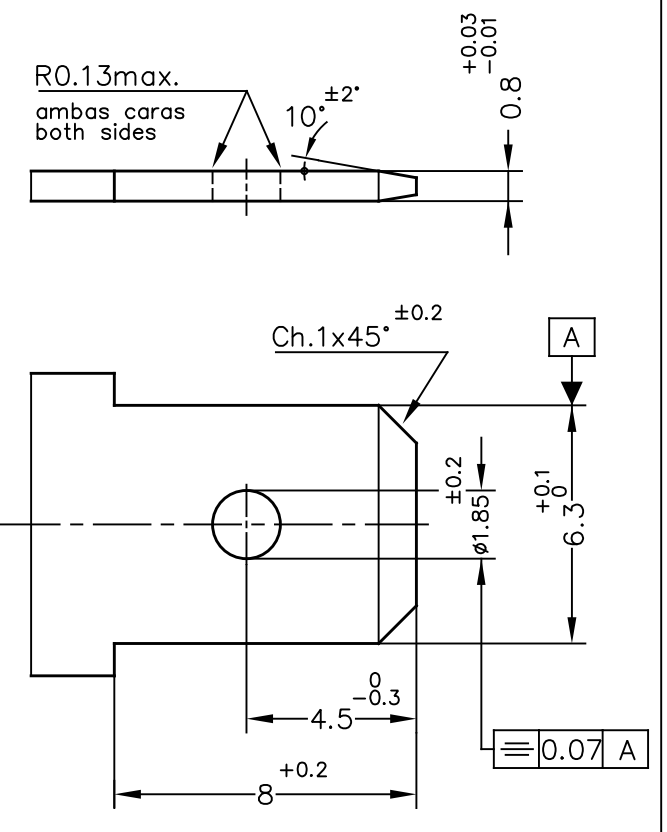


MACHO DE CONEXIÓN SUGERIDO/SUGGESTED MALE
 -Material CuZn o Fe-Pre Ni
 -Sin rebabas en el agujero/No burrs at hole
 -Planitud dentro de 0.03mm en toda su longitud/
 Flatness within 0.03mm over the whole length
 -Agujero simétrico sobre el eje del macho/ Hole
 be symetrical about tab acc. drawing specification



seccion A-A'

			0.5+1.5 mm ²	1.8+2.3 mm.	6.3x0.8			
5731S01	Pre-Sn	CuZn30*				01	Tol.cota (H)/Mat.	30/05/16
5731S00	Natural					00	1ª Edición	14/12/15
Referencias	Acabados	Material	Sección Conductor	∅ Aislante	Para Macho	Rev.	Modificación	Fecha
ESCUBEDO Especialitats Elèctriques Escubedo S.A.								
Terminal Bandera Hembra Serie 6.3 TP-TPSEK3-Seguridad/Conector						FORMATO	A3h	
DIBUJADO	V.Roura	12/06/15	NORMAS MATERIALES EN 1654*	NORMAS DIMENSIONALES Especiales	TOLERANCIAS GENERALES ±0.2 ±2°	NOMBRE	PT5731S"c"	
CONTROL	JCS	12/06/15				REF.	5731Sxx	
ESCALA	5/1							