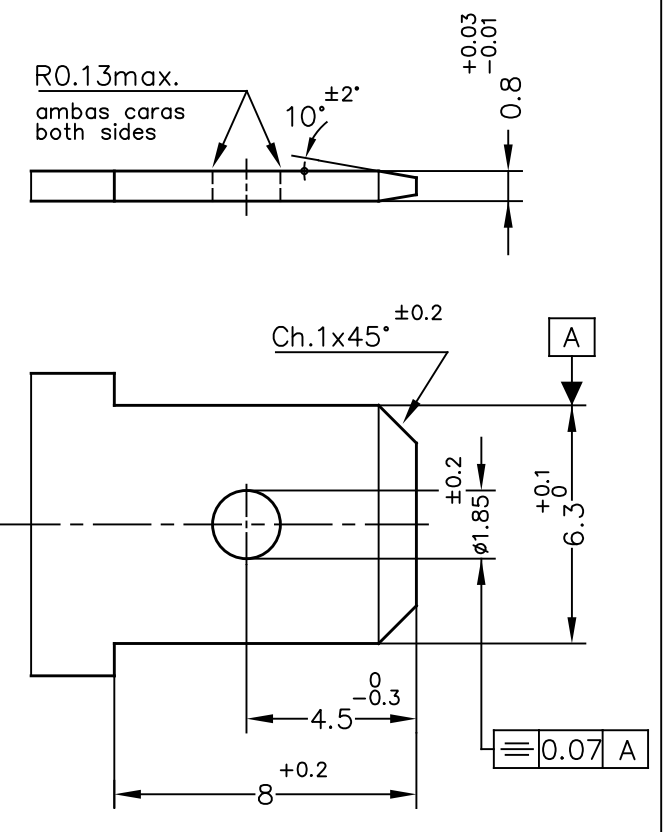


seccion A-A'

MACHO DE CONEXIÓN SUGERIDO/SUGGESTED MALE
 -Material CuZn o Fe-Pre Ni
 -Sin rebabas en el agujero/No burrs at hole
 -Planitud dentro de 0.03mm en toda su longitud/
 Flatness within 0.03mm over the whole length
 -Agujero simétrico sobre el eje del macho/ Hole
 be symetrical about tab acc. drawing specification



			0.2+0.6mm ²	1.1+2.1 mm.	6.3x0.8				
5728S01	Pre-Sn	CuZn30*				01	Tol.cota (H)/Mat.	30/05/16	
5728S00	Natural					00	1ª Edición	14/12/15	
Referencias	Acabados	Material	Sección Conductor	∅ Aislante	Para Macho	Rev.	Modificación	Fecha	
ESCUBEDO Especialitats Elèctriques Escubedo S.A.						Terminal Bandera Hembra Serie 6.3 TP-TPSEK3-Seguridad/Conector			
DIBUJADO	V.Roura	12/06/15				FORMATO	A3h		
CONTROL	JCS	12/06/15	NORMAS MATERIALES EN 1654*	NORMAS DIMENSIONALES Especiales	TOLERANCIAS GENERALES ±0.2 ±2°	NOMBRE	PT5728S "c"		
ESCALA	5/1					REF.	5728Sxx		