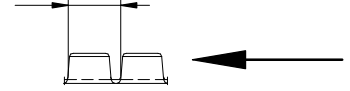
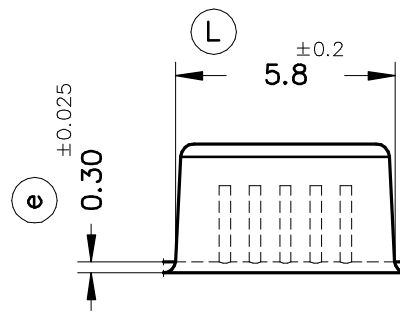
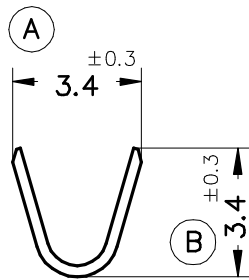


FORMA DE SUMINISTRO

Paso = 7 mm.



Esc. 1:1



5101.24	Pre-Niq.	Acero	0.3÷1.5mm <sup>2</sup>									
5101.02	Estañado	Latón*										
5101.00	Natural	CuZn30								00	1ª Edición	08/01/09
Referencias	Acabados	Material	Sección Conductor	∅ Aislante		A	B	C	D	Rev.	Modificación	Fecha



GRAPILLA DE EMPALME



DIBUJADO	V.Roura	08/01/09	NORMAS MATERIALES EN1654*	NORMAS DIMENSIONALES Especiales	TOLERANCIAS GENERALES ±0.2 ±2°	FORMATO	A4v
CONTROL	F.Adamuz	08/01/09				NOMBRE	PT5101 "c"
ESCALA	5/1		REF.		5101.xx		