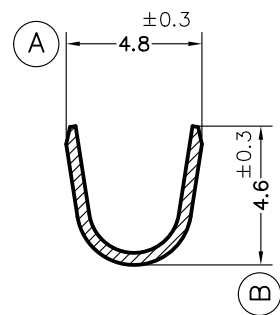
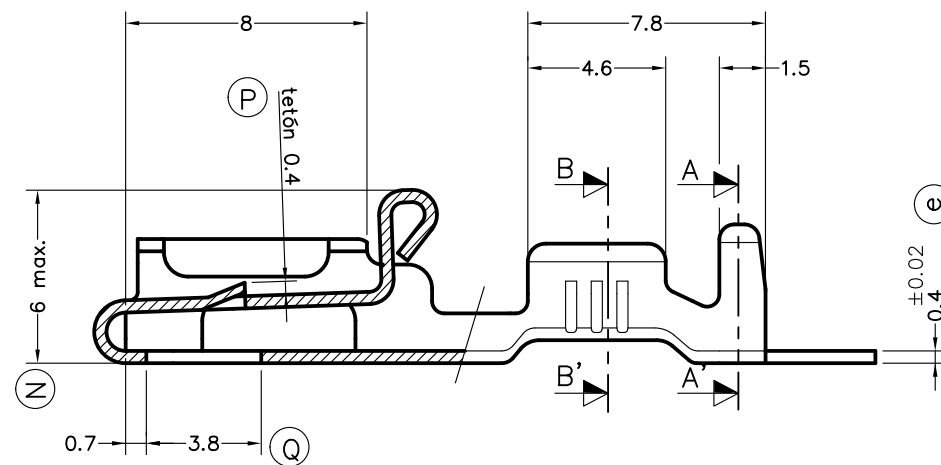
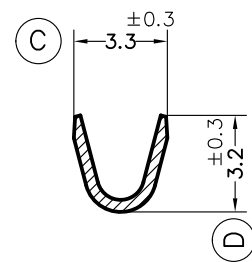


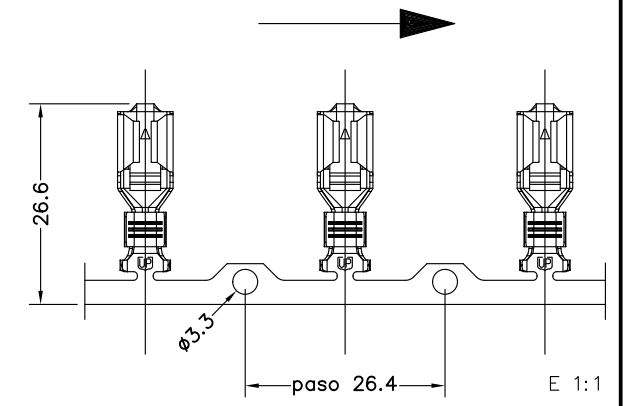
Secc. A-A'



Secc. B-B'

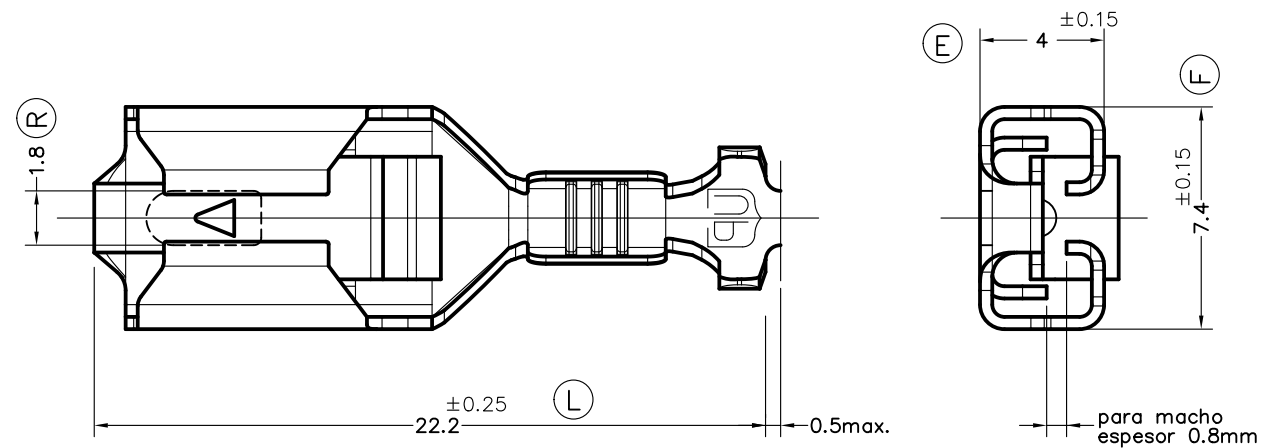
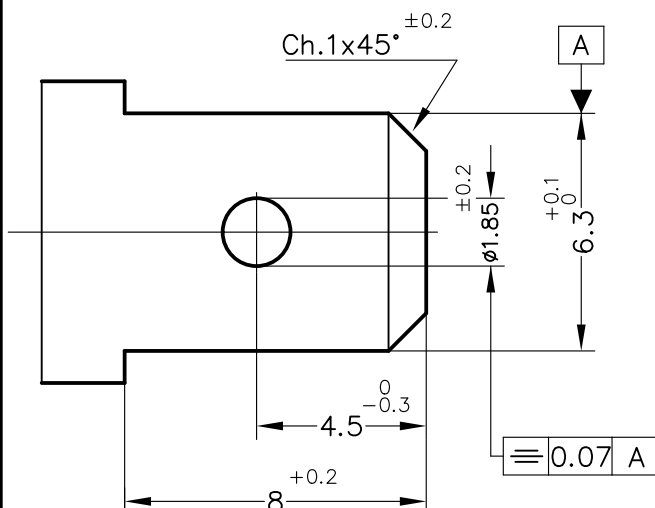
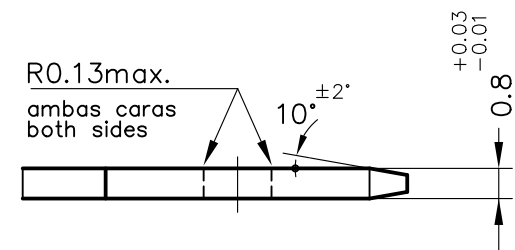


FORMA DE SUMINISTRO



MACHO DE CONEXIÓN SUGERIDO/SUGGESTED MALE

- Material CuZn o Fe-Pre Ni
- Sin rebabas en el agujero/No burrs at hole
- Planitud dentro de 0.03mm en toda su longitud/ Flatness within 0.03mm over the whole length
- Agujero simétrico sobre el eje del macho/ Hole be symmetrical about tab acc. drawing specification



4940.31	PRE-Sn	Bronce* CuSn6	0.5±1.3 mm ²	2.3±3.3 mm.							
4940.30	Natural										
4940.01	PRE-Sn	Latón* CuZn30							02	Modificación de cotas	16/07/14
4940.00	Natural								01	Modificación de cotas	11/06/13
									00	1ª Edición	22/03/11
Referencias	Acabados	Material	Sección Conductor	Ø Aislante					Rev.	Modificación	Fecha

<p>ESCUBEDO Especialitats Elèctriques Escubedo S.A.</p>			<p>TERMINAL HEMBRA Serie 6.3 UP-SEK2</p>				
DIBUJADO	JCS	22/03/11			FORMATO		A3h
CONTROL	FAT	22/03/11			NOMBRE		PT4940 "c"
ESCALA	4/1		NORMAS MATERIALES EN1654 *		NORMAS DIMENSIONALES Especiales		TOLERANCIAS GENERALES ±0.2 ±2°
					REF.		4940.xx