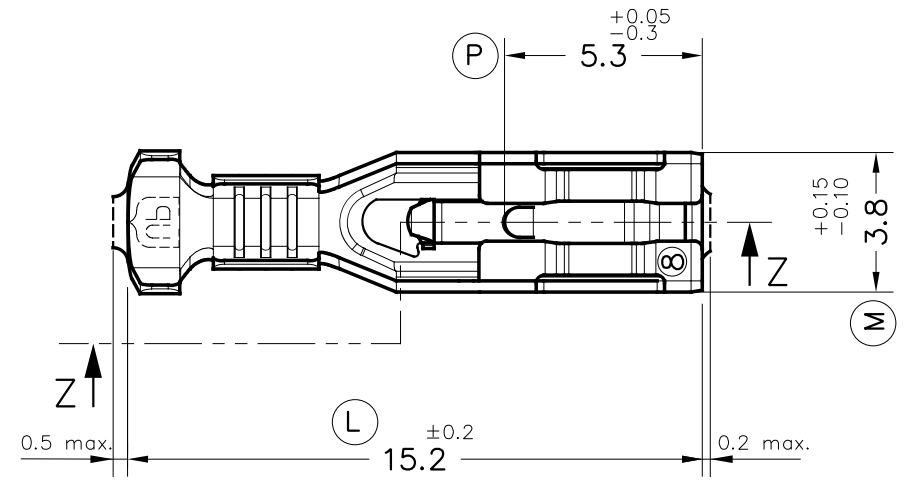
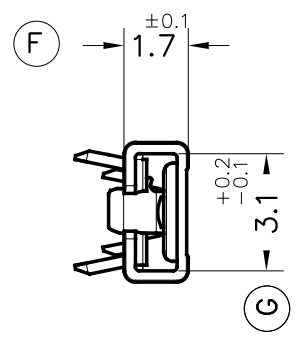
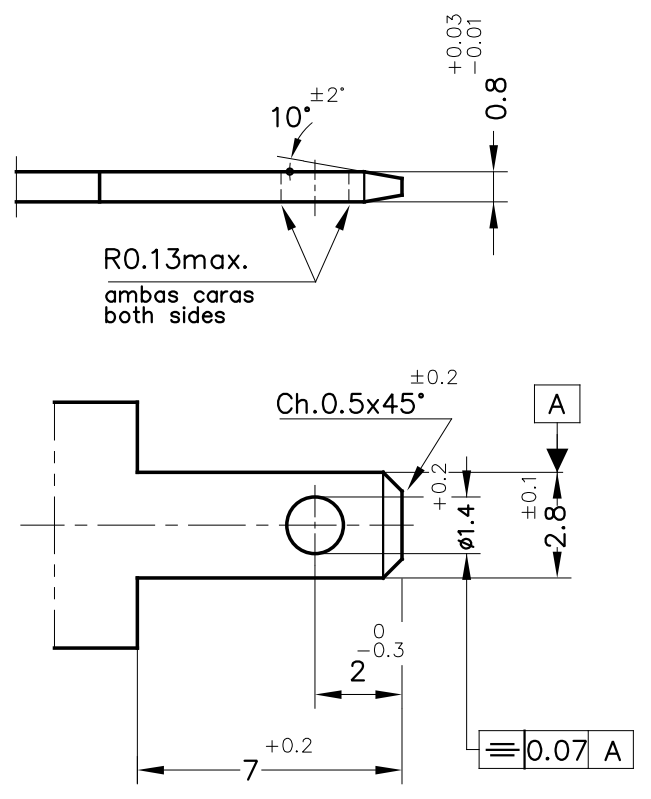


MACHO DE CONEXIÓN SUGERIDO/SUGGESTED MALE

- Material CuZn o Fe-Pre Ni
- Sin rebabas en el agujero/No burrs at hole
- Planitud dentro de 0.03mm en toda su longitud/ Flatness within 0.03mm over the whole length
- Agujero simétrico sobre el eje del macho/ Hole be symmetrical about tab acc. drawing specification



4907.24	Pre-Ni	Acero	0.5 ÷ 1mm ²	1.8 ÷ 2.5mm.	2.8x0.8	03	Suggested male	31/07/18
4907.01	Pre-Sn	Latón*				02	Mdf.cotas	15/05/18
4907.00	Natural	CuZn30				01	Act. dim.	01/02/18
						00	1ª Edición	28/10/15
Referencias	Acabados	Material	Sección Conductor	Ø Aislante	Para Macho	Rev.	Modificación	Fecha
ESCUBEDO Especialitats Elèctriques Escubedo S.A.		TERMINAL HEMBRA Serie 2.8 UP-TPSEK3						
DIBUJADO	JCS	28/10/15				FORMATO	A3h	
CONTROL	FAT	28/10/15	NORMAS MATERIALES	NORMAS DIMENSIONALES	TOLERANCIAS GENERALES	NOMBRE	PT4907 "c"	
ESCALA	5/1		EN 1654 *	Especiales	±0.2 ±2°	REF.	4907.xx	