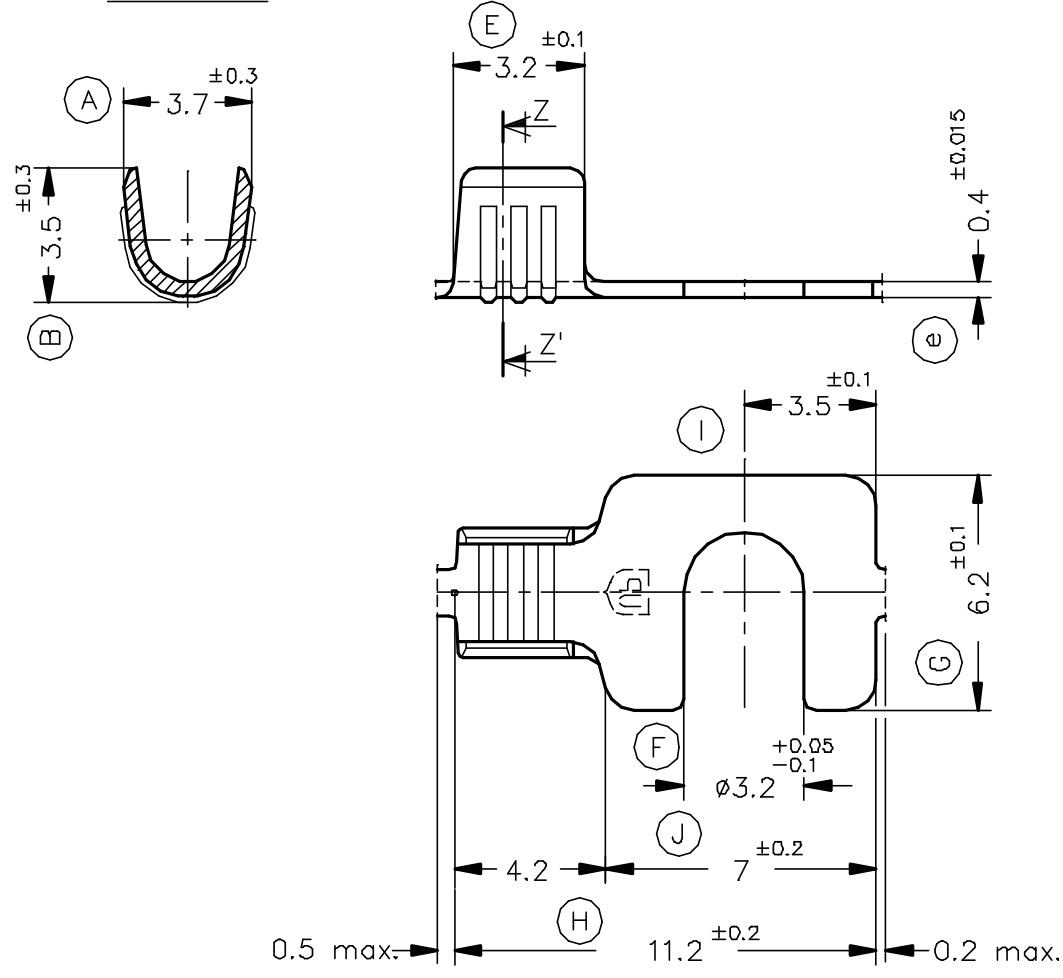


Secc. Z-Z'



3858.32	Estañado	Bronce	0.5÷1.5mm <sup>2</sup>										
3858.30	Natural	CuSn6											
3858.02	Estañado	Latón											
3858.00	Natural	CuZn30								00	1ª Edición	10/10/94	
Referencias	Acabados	Material	Sección Conductor	φ Aislante	Para Macho	A	B	C	D	Rev.	Modificación	Fecha	

<p>ESCUBEDO Especialitats Elèctriques Escubedo S.A.</p>			<p>TERMINAL PARA TORNILLO φ6.2 A3-1.5</p>						<p>Terminales</p>		
DIBUJADO	Gemma	10/10/94						FORMATO		A4v	
CONTROL	F.Adamuz	10/10/94	NORMAS MATERIALES		NORMAS DIMENSIONALES		TOLERANCIAS GENERALES		NOMBRE		PT3858 "c"
ESCALA	5/1		DIN17670		Especiales		±0.2 ±2°		REF.		3858.xx