

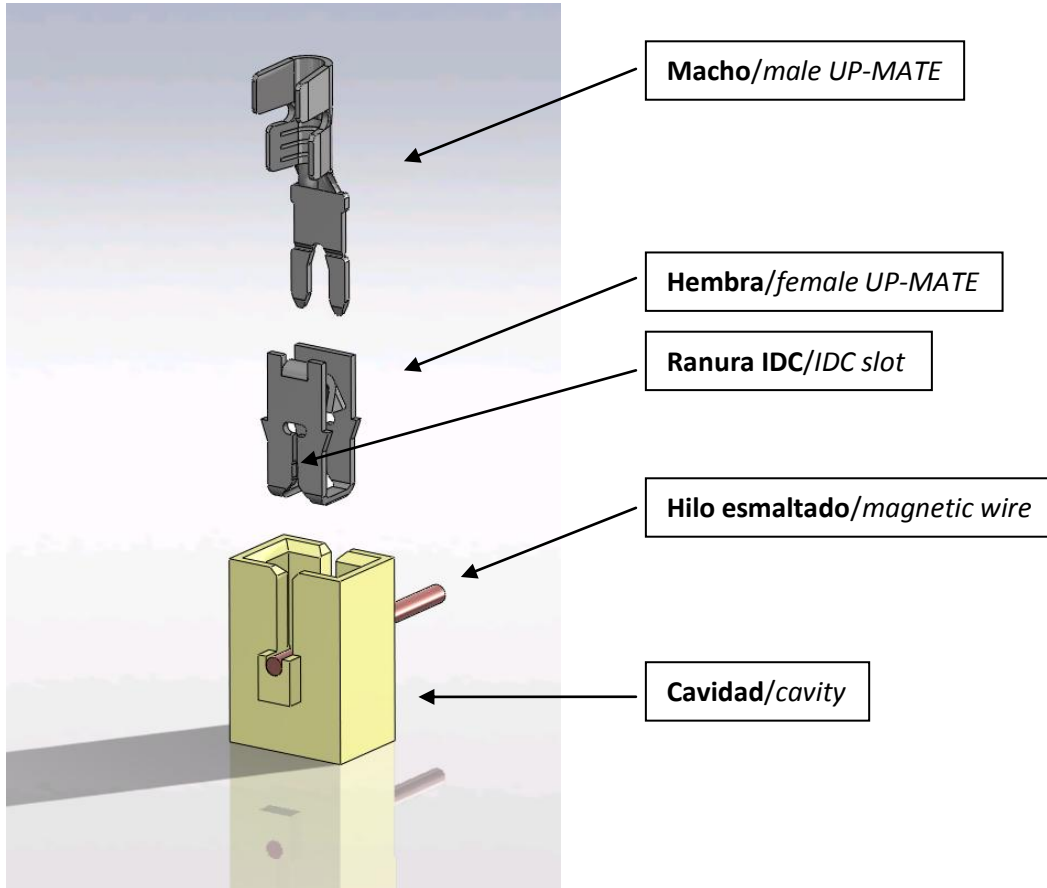


**CONEXIÓN  
UP-MATE  
CONNECTION**

# Conexión UP-MATE

## *UP-MATE connection*

---



Escubedo ofrece la gama UP-MATE para conexiones rápidas de hilo esmaltado para motores y bobinados eléctricos.

La inserción de la hembra dentro de la cavidad se puede hacer de manera completamente automática. Durante la operación, el hilo penetra en la ranura del terminal hembra, desplaza el barniz y posteriormente queda sometido a una presión constante contra las caras de la ranura. Esta acción de inserción-desplazamiento elimina cualquier impureza y oxidación superficial entre el hilo y las caras interiores de la ranura produciendo una conexión eléctrica limpia y estable.

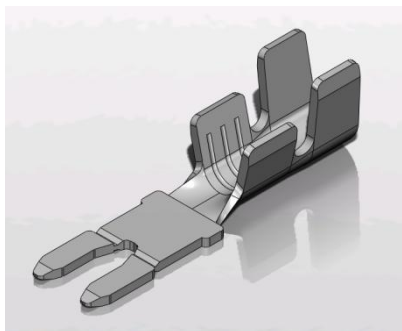
*Escubedo offers the UP-MATE family for magnet wire termination for a quick motors and coils connections.*

*The strip form female can be inserted fully automatic into cavity. During this operation, the magnet wire is inserted into slot, strips the insulation film and finally it remains under a constant pressure against the slot side walls.*

*This insertion-wiping action between wire and the terminal slot walls removes any oxid or impurities on all contact surfaces producing a clean stable electrical connection.*

# Terminal macho UP-MATE

## Tab terminal UP-MATE



### Materiales y recubrimientos/Materials and coatings

- Latón Brass Natural/PRE-Sn/POST-Sn

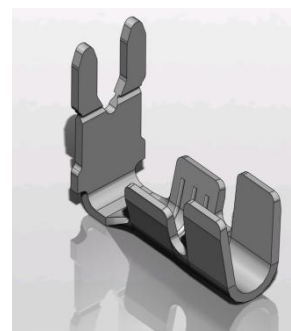
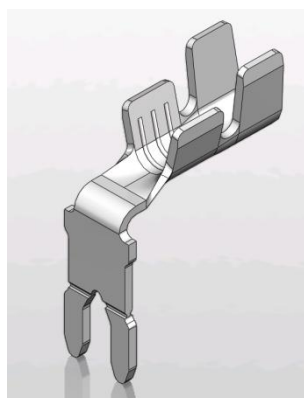
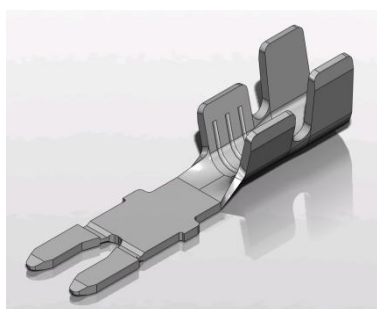
### Especificaciones mecánicas/Mechanical properties

- 1<sup>st</sup> Insertion terminal-female <10N
- 1<sup>st</sup> withdrawal terminal-female >50N
- Pull out force according to DIN 46249

### Especificaciones eléctricas/Electrical properties

- Current carrying capacity acc. IEC 760 (per way) 16A max.
- Maximal contact resistance according to IEC 760 0.39 mΩ
- Max temperature before relaxation 120°C according to DIN 61210

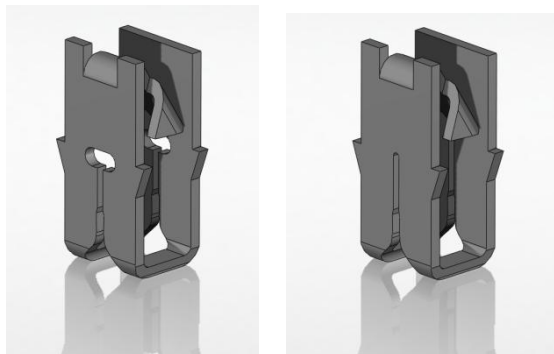
Macho/Tab UP-MATE 13,2mm		Material Latón/Brass Natural .00 /PRE-Sn .01 /POST-Sn .02				
Referencia Part Number	Secc. Conductor mm <sup>2</sup> Lead wire secc. mm <sup>2</sup>	Ø Aislante mm Ø Isolation mm	Espesor material mm Material thickness mm	Forma de suministro Delivery form	Miniaplicador Miniapplicator	Forma de acabado Finished type
3870.xx	0,3-0,9	1,5÷2,5	0,5	Recto/Straight	MN 3880-EJ	Recto/Straight
3871.xx	0,8-2	2,3÷3,6	0,5	Recto/Straight	MN 3871-EJ	Recto/Straight



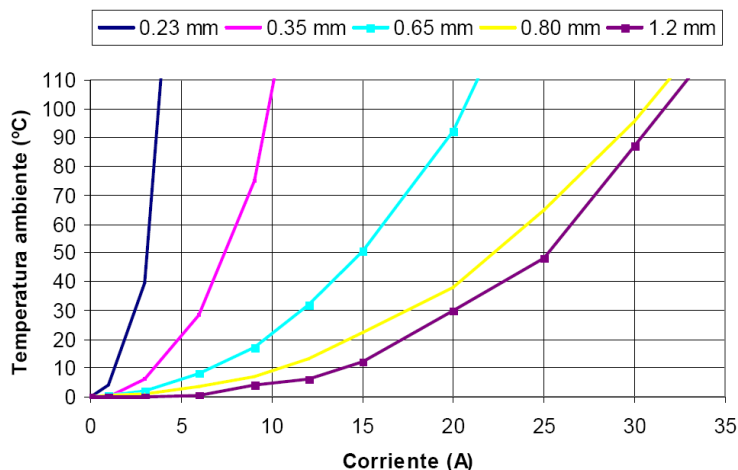
Macho UP-MAG LARGO 15,3mm		Material Latón Natural .00 /PRE-Sn .01 /POST-Sn .02				
Referencia Part Number	Secc. Conductor mm <sup>2</sup> Lead wire secc. mm <sup>2</sup>	Ø Aislante mm Ø Isolation mm	Espesor material mm Material thickness mm	Forma de suministro Delivery form	Miniaplicador Miniapplicator	Forma de acabado Finished type by the miniapplicator
3873.xx	0,8-2	2,3÷3,6	0,5	Recto/Straight	MN 3883ERJ DW	Recto/Straight
					MN 3883ERJ UP	90°DOWN
3874.xx	0,3-0,9	1,5÷2,5	0,5	Recto/Straight	MN 3884ERJ DW	Recto/Straight
					MN 3884ERJ UP	90°DOWN

# Terminal hembra UP-MATE

## Female terminal UP-MATE



Hembra/Female UP-MATE Material Latón/Brass POST-Sn .02				
Referencia Part Number	Ø Hilo esmaltado mm Ø Magnet wire mm	Secc. Conductor mm <sup>2</sup> Lead wire secc. mm <sup>2</sup>	Espesor material mm Material thickness mm	Forma de suministro Delivery form
6900.02	0,25÷0,35	0,5÷0,9	0,32	Bobina/Strip
6901.02	0,18÷0,23	0,5÷0,9	0,32	Bobina/Strip
6902.02	0,65÷0,80	0,8÷1,0	0,4	Bobina/Strip
6904.02	0,80÷1,20	0,5÷0,9	0,4	Bobina/Strip
6906.02	0,36÷0,57	0,5÷0,9	0,4	Bobina/Strip
6908.02	0,45÷0,65	0,5÷0,9	0,4	Bobina/Strip



Ensayos realizados a una temperatura máxima de 110°C según la norma CEI760. Se recomienda utilizar el 20% menos de la corriente máxima mostrada en la gráfica superior.

Test made with a maximum temperature of 110°C according to the standard IEC760. To use the 20% less of the maximal current shown on the above graphic is recommended.

For more information visit our web site: [www.escubedo.com](http://www.escubedo.com)