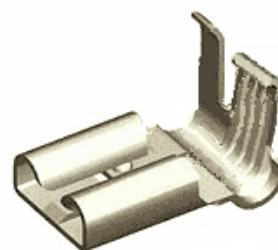


Product Overview / Características Principales

5424.02

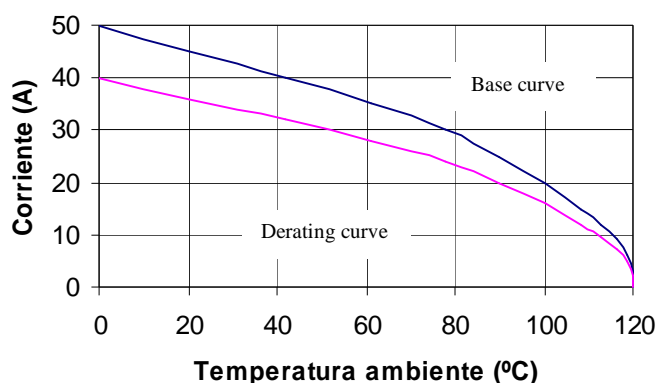
Description / Descripción: Flag Receptacle 6.3 Bandera Hembra 6.3
For / Para: 6.3 x 0.8 Tab / Macho 6.3 x 0.8
Wire size range / Rango de sección de cable: 0.5 – 1.5 mm ²
Maximal insulator diameter / Diámetro máximo aislante: 3.3 mm
Wire stripping / Longitud de pelada: 5.0 ± 0.5 mm
Application Tool / Util de engaste: MN5424
Material / Material: Tin plated Brass / Latón Estañado



Test values / Resultados de ensayos

Insertion and withdrawal force / Esfuerzo introducción-extracción				
	1° insertion/ 1° introducción	1° withdrawal/ 1° extracción	6° withdrawal/ 6° extracción	10° withdrawal/ 10° extracción
CEI760	76 N max	76 N max	18 N min	-
ESCUBEDO	60 N max	60 N max	-	18 N min
Typical values	40 N	31 N	-	24 N

Current carrying capacity with maximal suitable wire size (IEC 760) Capacidad de paso de corriente con la sección de cable mayor (CEI 760)	16A	
Maximal temperature (DIN 61210) Temperatura máxima (DIN 61210)	120°C	Typical value Valor típico
Maximal contact resistance with minimal suitable wire size (IEC 760) Máxima resistencia de contacto con la sección de cable menor (CEI 760)	1.25mΩ	0.47mΩ



Wire size / Sección	Crimp data			Pull-out force	
	Conductor		Insulator	DIN 46249	typical
	Altura	Anchura	Altura (±0.10mm)		
0.5 mm ²	1.60	-	2.40	≥80 N	80 N
0.75 mm ²	1.70	-	2.50	≥120 N	130 N
1.0 mm ²	1.80	-	2.60	≥160 N	160 N
1.5 mm ²	1.85	-	3.00	≥200 N	190 N

Values only valid for the application tool specified upwards / Valores válidos únicamente para el útil de engaste especificado arriba

Further information on request / Para más información consultar info@escubedo.com				
4	Update Crimp data & pull-out force	26/08/2011	David Martinez	Adam Calvet
3	Maximal current value changed	23/06/2011	David Martinez	Adam Calvet
2	Standard max. Temp. change	09/03/2011	David Martinez	Joan Carles Sanchez
1	Creation & Derating	03/07/2006	Marc Garangou	Luis Barea
Nr/Nº	Modification/Modificación	Date/Fecha	Name/ Nombre	Approved / Aprobado